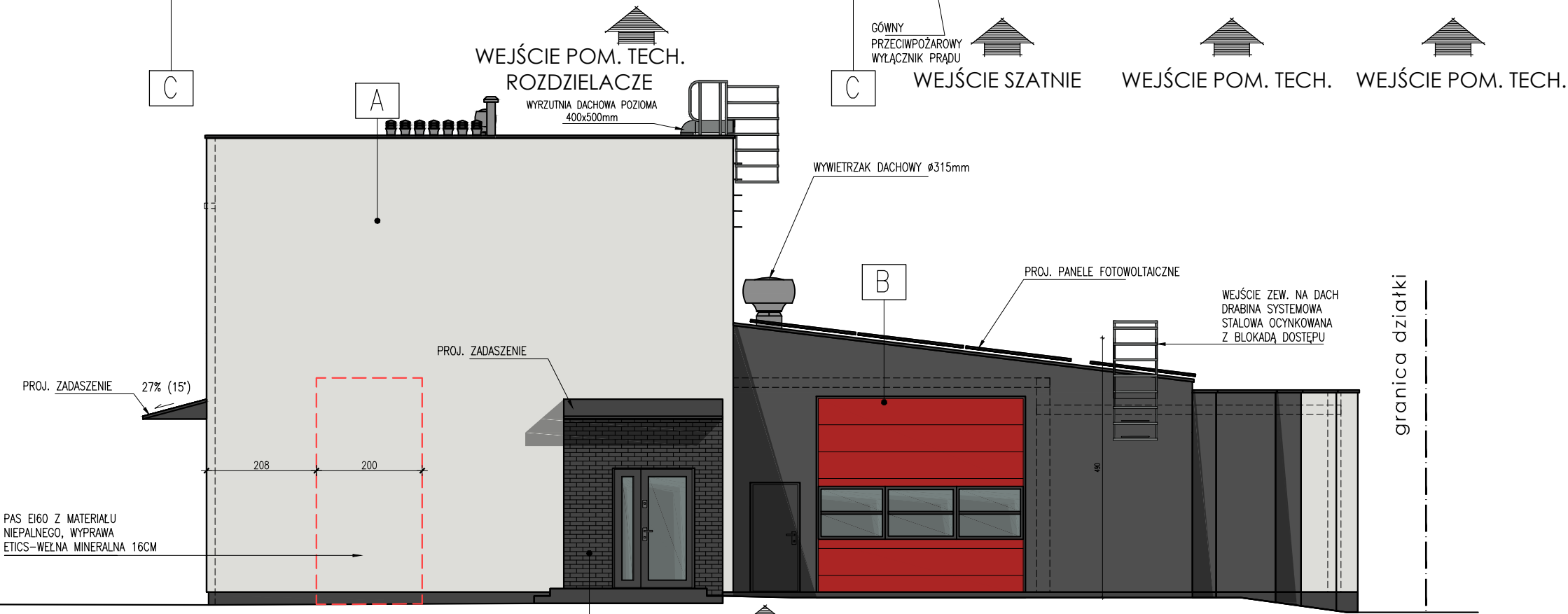


EL. WSCHODNIA
skala 1:100



EL. PÓŁNOCNA
skala 1:100

- A** BEZSPÓINOWY SYSTEM OCIEPLENIA ŚCIAN
–CIENKOWARSTWOWY TYNK STRUKTURALNY,
LEKKI BARANEK TYNK SYLIKATOWO– SILIKONOWY,
KOLOR: NCS S 1500–N
- B** BEZSPÓINOWY SYSTEM OCIEPLENIA ŚCIAN
–CIENKOWARSTWOWY TYNK STRUKTURALNY,
LEKKI BARANEK TYNK SYLIKATOWO– SILIKONOWY,
KOLOR: NCS S 4500–N

- C** ELASTYCZNY KLINKIER– KOLOR GRAFITOWY
- D** OBRÓBKİ BLACHARSKIE– KOLOR GRAFITOWY
RAL 7024

temat:	skala: 1:100	inwestor:
PRZEBUDOWA BUDYNKU GARAŻOWO-MAGAZYNOWEGO WRAZ ZE ZMIANĄ SPOSOBU UŻYTKOWANIA CZĘŚCI POMIESZCZEŃ ORAZ PRZEBUDOWA I ROZBUDOWA BUDYNKU GARAŻOWO-GOSPODARCZEGO WRAZ Z ZAGOSPODAROWANIEM TERENU: PROJEKTOWANĄ WIATĄ ŚMIETNIKOWĄ, INSTALACJĄ FOTOWOLTAICZNĄ, ROZBIÓRKĄ FRAGMENTU INSTALACJI KANALIZACJI SANITARNEJ ORAZ RAMPY SAMOCHODOWEJ NA TERENIE KOMENDY POWIATOWEJ PAŃSTWOWEJ STRAŻY POŻARNEJ W MOŃKACH NA CZĘŚCI DZIAŁKI NR GEOD. 926 OBRĘB EWID. 0334 MOŃKI , JEDNOSTKA EW ID. 200806_4 MOŃKI		KOMENDY POWIATOWEJ PAŃSTWOWEJ STRAŻY POŻARNEJ W MOŃKACH ul. Mickiewicza 18, 19-100 Mońki
rysunek:		15.03.2023r. nr rys:
ELEWACJA WSCHODNIA ELEWACJA PÓŁNOCNA		9
zespół autorski mgr inż. arch. Krzysztof Gawelko architektura: upr.proj. 34/PDOKK/2019, PD-0514		mgr inż. arch. Katarzyna Gawelko